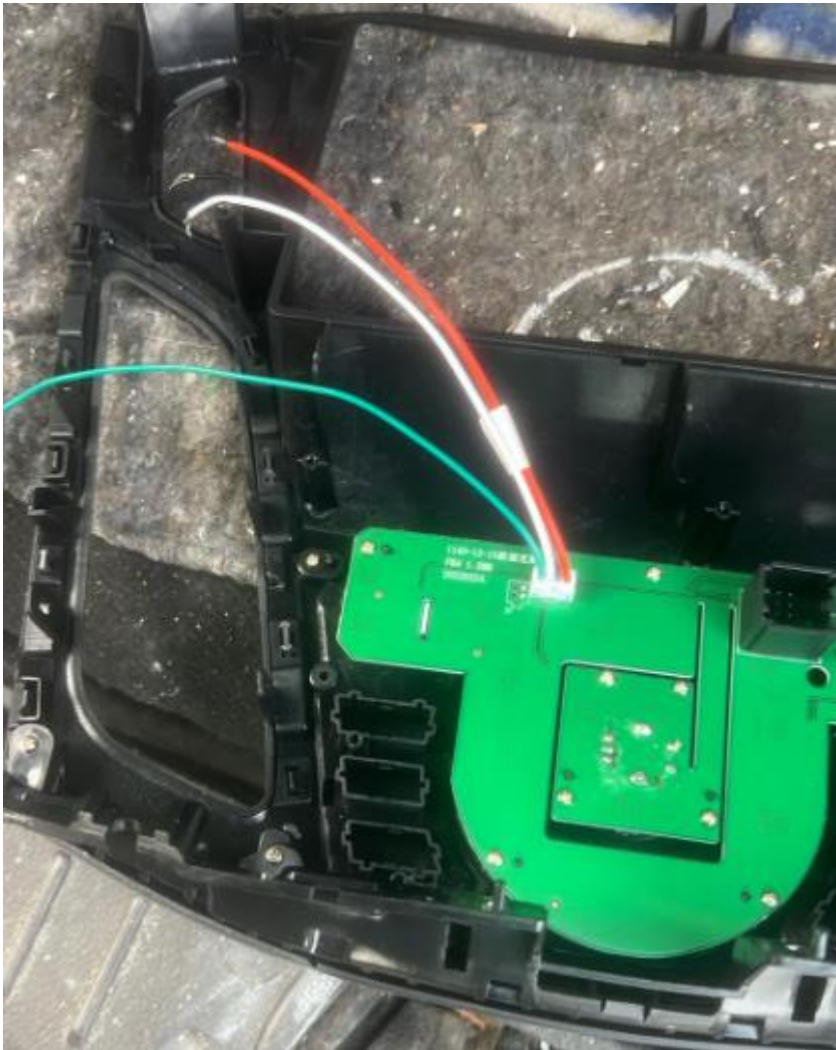


## Ford focus handleiding



Bij de set zit een kabel die u kunt koppelen met de auto. Daarbij heeft deze kabel ook 2 keydraden (key 1 en key 2)

Zorg er voor dat u de kabel van de hoofdstekker als volgt aansluit in het kleine kabeltje welke u ziet op bovenstaande foto:

Wit is key 1 en koppelt u op key 1 vd hoofdstekker

Groen is key 2 en koppelt u op key 2 vd hoofdstekker

Zwart is massa en kan worden gekoppeld met zwart

Oranje kan worden gekoppeld aan oranje

De knoppen van het paneel kunt u inleren via settings – swc en dan kunt u de knoppen koppelen.

Voor de stuurwielbediening kunt u vanaf het hoofdscherm naar instellingen – original car – 0000 – Raise – ford – focus – pijltje naar rechts (Confirm)